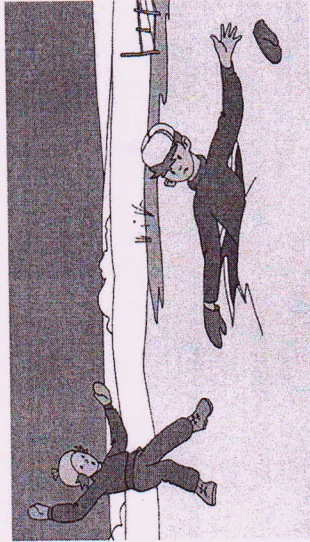


## ЕСЛИ ВЫ ПРОВАЛИЛИСЬ ПОД ЛЕД:

- Широко раскиньте руки по кромкам льда, чтобы не погрузиться с головой;
- Если возможно, передвиньтесь к тому краю льда, где течение не увлечет вас под лед;
- Старайтесь, не обламывая кромку, без резких движений выбрать на лед, наполнив грудью и поочередно вытаскивая на поверхность ноги, широко их расставив;
- Вылезайте на лёд ползком, не делая резких движений, прижимая грудь к ледяной поверхности;
- Если Вы не в силах переместиться самостоятельно, раскиньте ноги и руки как можно шире и зовите на помощь!



## ВНИМАНИЕ!!! ВЫХОД НА ЛЁД ОПАСЕН!

С наступлением низких температур повышается риск чрезвычайных ситуаций на водоёмах.

Многие забывают, что выход на лёд водоема всегда опасен! Важно помнить и соблюдать основные правила поведения на водных объектах, ведь выполнение элементарных мер предосторожности - залог вашей безопасности!



### Основные правила поведения на льду:

1. На тонкий, неокрепший лёд выходить ЗАПРЕЩЕНО!
2. Ни в коем случае нельзя выходить на лёд в темное время суток и при плохой видимости (туман, снегопад, дождь).
3. Нельзя проверять прочность льда ударом ноги.
4. Запрещено играть на льду
5. Кататься на коньках ТОЛЬКО на специально оборудованных площадках.



Прокуратура Смоленской области  
Прокуратура Ленинского района  
города Смоленска

# Памятка

Правила поведения  
и  
меры безопасности на льду

